

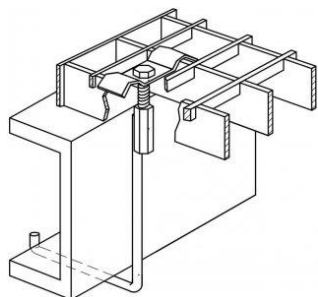
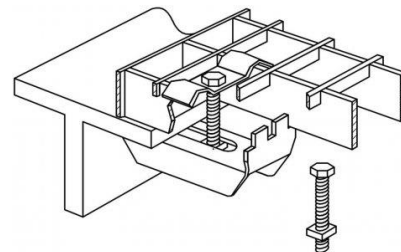
# Крепление для настилов

Существенным преимуществом решетчатого настила является простота и универсальность крепления практически ко всем видам опорных конструкций. Легкость крепления достигается тем, что для монтажа настила не нужно использовать специальные инструменты, а все типы крепежа используют принцип болтового соединения.

## Типы креплений

- **Стандартное крепление** — наиболее универсальный тип крепежа, который применяется для крепления решеток к швеллерам, уголкам, двутавровым балкам.

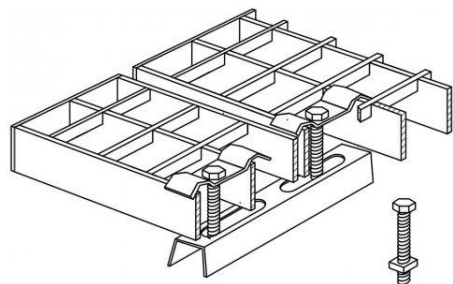
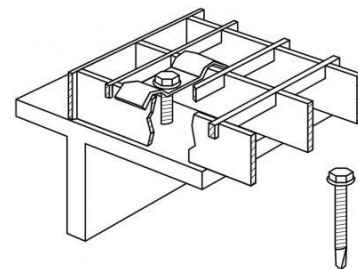
Состоит из верхней скобы, нижнего зажима, шестигранного болта и гайки.



- **Крюковое крепление** — тип крепления, который используется в случаях, когда на опорной конструкции нету полки для прижима решетки. Крепление решетки осуществляется к швеллерам и уголкам с «обратной» стороны.

Состоит из верхней скобы, крючка из выгнутого круглого прутка с приваренной к нему длинной гайкой в виде гильзы и шестигранного болта.

- **Скоба с саморезом** используется для крепления решеток к швеллерами уголкам, квадратным трубам и прочим элементам. Состоит из верхней скобы и самореза с шестигранной головкой с сверлом.



- **Зажим для соединения решеток** - специальный тип крепления для соединения решеток друг с другом. Этот тип крепежа не соединяет решетку с несущим каркасом, а лишь объединяет решетки, расположенные рядом и таким образом превращает отдельные решетки в сплошной настил.

АО «Уралэлектромедь» производит комплектацию настилов ELEM#NASTIL любым видом креплений. Узнать актуальную цену на интересующие крепления всегда можно, направив запрос в отдел продаж